



# LOGIQ™ E10

Umożliwiamy wywarcie realnego wpływu.

[gehealthcare.com](http://gehealthcare.com)

*Zawsze gotowy. Zawsze u twego boku.*



Następna generacja, najlepsza  
technologia ultrasonograficzna...  
zawsze gotowy, zawsze u Twego boku

LOGIQ E10 oferuje pełen zestaw zaawansowanych narzędzi do obrazowania i wykorzystuje sztuczną inteligencję do zwiększania wydajności pracy. LOGIQ E10, zbudowany na najnowocześniejszej autorskiej platformie cyfrowej, zaprojektowano z myślą o współczesnych potrzebach, przy jednoczesnym zachowaniu ciągłości pracy działu na pierwszej linii obrazowania klinicznego.

## UMOŻLIWIAMY Pewną diagnostykę

System LOGIQ E10 zapewnia nowy standard obrazowania, dzięki czemu lekarze mogą skanować, diagnozować i leczyć szeroką grupę pacjentów z szerokim spektrum schorzeń.



**Wyjątkowe obrazowanie:** Architektura cSound™ nowej generacji – teraz z nową funkcją zaawansowanej redukcji szumów ziarnistych SRI (Speckle Reduction Imaging) – zapewnia obrazy o wyjątkowej jednorodności, od bliskiego do dalekiego pola. System pozyskuje i rekonstruuje dane z 48-krotnie większą przepustowością i 10-krotnie większą mocą obliczeniową niż nasze poprzednie systemy. Nie ma potrzeby regulowania ostrości – potrzebne informacje są dostępne natychmiast.

**Główce serii E i XDclear™:** Niezwykle wysoka wierność i duża szerokość pasma gwarantują wysoką rozdzielczość obrazu nawet przy skanowaniu struktur powierzchniowych lub głębokich oraz wszelkich punktów pomiędzy nimi.

**Zoptymalizowany do obrazowania małych naczyń:** Nowe innowacyjne narzędzie, Radiantflow™, zapewnia niemal trójwymiarowe obrazowanie podczas wizualizacji przepływu krwi w małych naczyniach, zwłaszcza w połączeniu z obrazowaniem mikronaczyniowym MVI (Micro Vascular Imaging).

# UMOŻLIWIAMY

## Kompleksowe narzędzia

LOGIQ E10 pomaga zwiększyć precyzję i szybkość diagnozowania, prowadzenia i leczenia w niemal każdym scenariuszu klinicznym, w tym w obrazowaniu jamy brzusznej, interwencyjnym, w leczeniu chorób wątroby, w obrazowaniu piersi, małych części ciała i układu mięśniowo-szkieletowego, a także w badaniach położniczo-ginekologicznych, pediatrycznych i kardiologicznych. Dostępne są następujące narzędzia:

### Elastografia fali poprzecznej 2D i elastografia odkształceniowa:

Jakościowa, ilościowa i półilościowa ocena elastyczności tkanek.

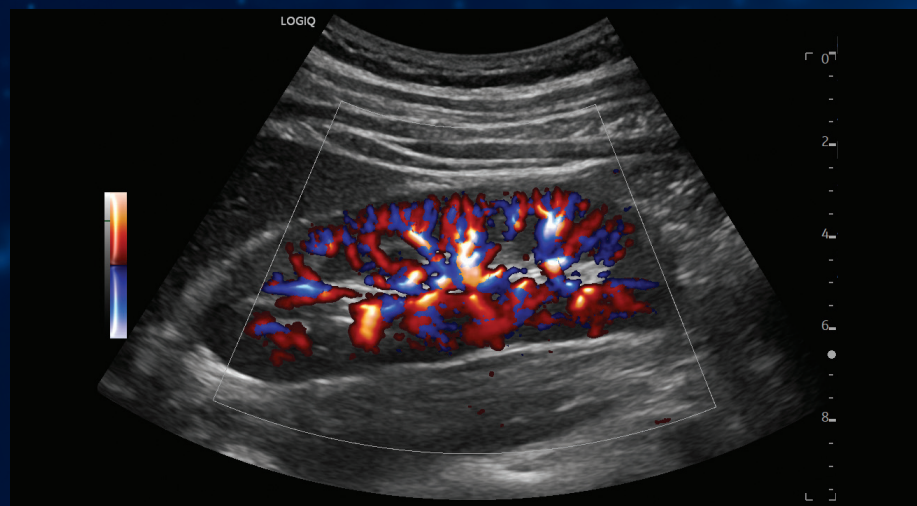
Teraz dostępna ze wskaźnikiem jakości w elastografii fali poprzecznej ułatwiającym precyzyjne pomiary.

### Współczynnik tłumienia UGAP (Ultrasound-Guided Attenuation

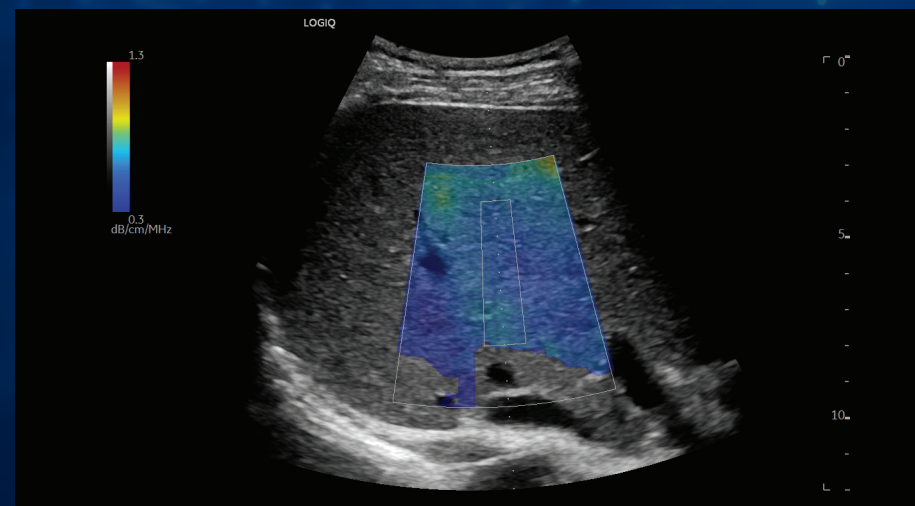
Parameter): Kwantyfikuje stłuszczenie wątroby w celu ułatwienia wczesnej identyfikacji i monitorowania pacjentów z NAFLD, NASH lub ASH.

**Ultrasonografia wzmacniana kontrastem (CEUS):** Wyraźne uwidocznienie struktury tkanki i unaczynienia zmiany w celu optymalizacji dokładności diagnostyki.

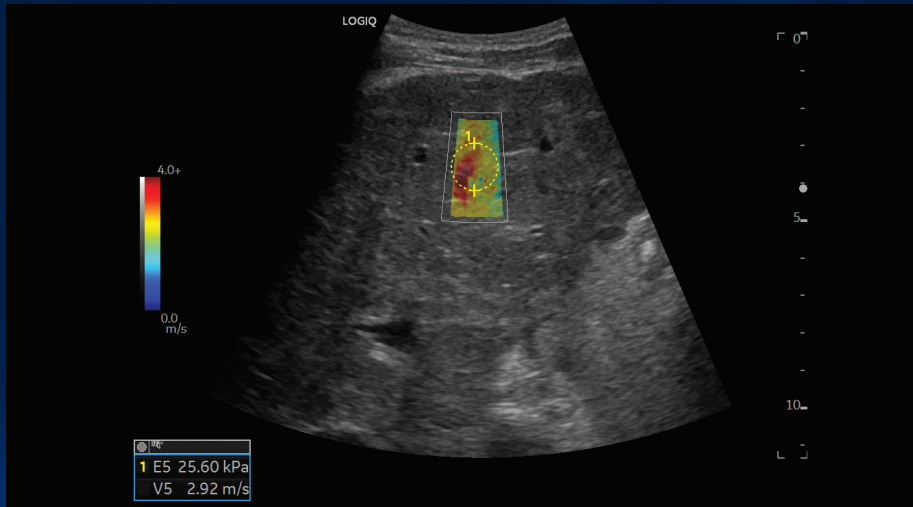
**Aplikacja Photo Assistant:** Wykonywanie zdjęć za pomocą urządzenia Android™ i dołączanie ich do obrazów klinicznych w raporcie, co zapewnia cenny kontekst.



Radiantflow Obrazowanie nerek w kolorze, C1-6-D



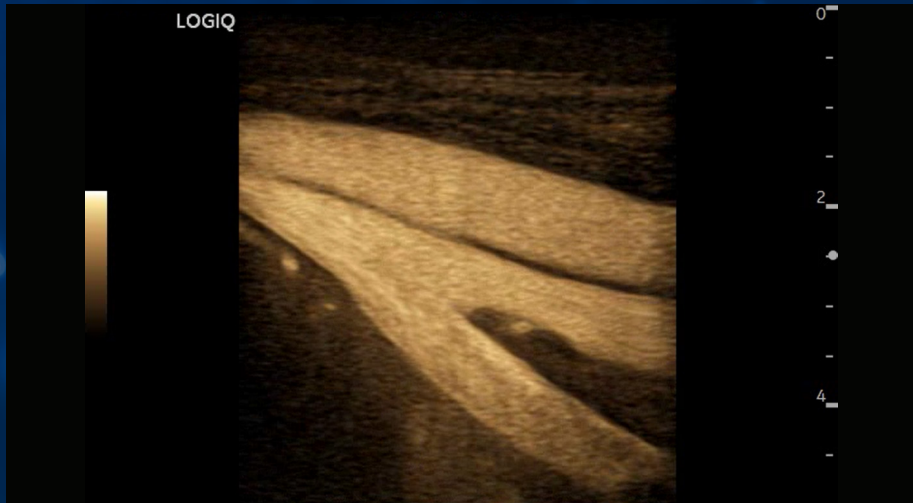
UGAP wątroby, C1-6-D



Badanie wątroby metodą elastografii fali poprzecznej 2D, C1-6-D



Badanie mózgu noworodka przy użyciu MVI i Radiantflow, L2-9-D



Badanie Mikro B-Flow, L2-9-D



Badanie wątroby, C1-6-D

# UMOŻLIWIAMY

## Zwięzły przepływ pracy

LOGIQ E10 to zaawansowany system cyfrowy, który wykorzystuje najnowsze osiągnięcia cyfrowe, w tym sztuczną inteligencję (AI), aby poprawić efektywność badań i produktywność użytkowników.



### Narzędzia oparte na sztucznej inteligencji, zapewniane przez system Edison

- **Asystent automatycznego Dopplera:** Automatycznie dostosowuje pole kolorów i kąt, dzięki czemu użytkownicy mogą realizować badania w czasie o 20% krótszym i przy 50% mniejszej liczbie naciśnięć klawiszy<sup>1</sup>
- **Automatyczna segmentacja zmian:** Automatycznie wykrywa granice zmian i generuje dwuwymiarowe wyniki za pomocą zaledwie kilku naciśnięć klawiszy
- **Asystent pomiarów położniczych:** Zmniejsza liczbę naciśnięć klawiszy i zwiększa powtarzalność dzięki automatyzacji kluczowych pomiarów płodu

### Środki zwiększające produktywność

- **Obrazowanie EZ:** Usprawnia przepływ pracy dzięki konfigurowalnym ustawieniom wstępnym głowicy, uproszczonemu panelowi dotykowemu ograniczającemu interakcje z operatorem oraz szybkiemu ustawianiu pacjenta, co przekłada się na skrócenie czasu o 32% i zmniejszenie liczby naciśnięć klawiszy o 38%<sup>1</sup>
- **Pomocnik skanowania:** Spersonalizowana automatyzacja pomaga ograniczyć liczbę naciśnięć klawiszy i czas badań
- **Asystent porównania:** Dualne wyświetlanie wcześniej uzyskanych obrazów podczas badania USG, mammografii, CT lub MR – oraz bieżącego obrazu w czasie rzeczywistym na podzielonym ekranie monitora
- **Asystent rozpoczynania badania:** Automatycznie uruchamia preferowane ustawienie, gdy użytkownik wybierze opis badania
- **Asystent badań wątroby:** Połączenie elastografii fali poprzecznej 2D i UGAP w jednym badaniu za pomocą jednego przycisku



### Usprawniona funkcjonalność

- **Łatwość obsługi:** Interfejs użytkownika ma łatwo dostępne elementy sterujące z przodu i z tyłu oraz regulowaną klawiaturę, oraz monitor na przegubie, który można ustawić w celu oglądania obrazu zarówno w osi, jak i poza nią
- **Stabilne połączenie® DICOM:** Umożliwia zapisywanie obrazów w centralnej lokalizacji i przeglądanie ich wraz z innymi modułami obrazowania
- **Zarządzanie obrazami™ Tricify:** Opcjonalnie rozwiązanie oparte na chmurze umożliwiające bezpośrednie i bezpieczne udostępnianie zdjęć z systemu



# Inteligentna inwestycja

Systemy ultrasonograficzne stanowiące podstawę na przyszłość

LOGIQ E10 zapewnia wyjątkowe obrazowanie i wszechstronność zastosowań, dzięki czemu może wspomagać pracę oddziału radiologii teraz i w przyszłości.

**Autorska platforma cyfrowa:** Od świadomości do pomocy – bądź w czołówce obrazowania klinicznego dzięki naszej autorskiej platformie cyfrowej, opracowanej specjalnie z myślą o dodawaniu funkcji nowej generacji w nadchodzących latach.

**SonoDefense:** Nasze wielopoziomowe podejście do bezpieczeństwa cybernetycznego pomaga zapewnić bezpieczeństwo i funkcjonalność systemu w obliczu zagrożeń cybernetycznych oraz chroni dane pacjentów przed nieuprawnionym dostępem.

**Wsparcie cyfrowe:** Szeroki wybór narzędzi zwiększających wydajność, które pomagają użytkownikom, administratorom i personelowi zwiększyć wydajność pracy, w tym zdalne zarządzanie ustawieniami wstępnymi, analiza wydajności, aktualizacje oprogramowania/zabezpieczeń, szkolenia kliniczne na żywo oraz zaawansowana diagnostyka systemu.



1. Na podstawie wewnętrznego badania GE. Dane dostępne na życzenie.

© GE, 2021

Dostępność komercyjna systemów medycznych firmy GE Healthcare zależy od spełnienia lokalnych wymagań w danym kraju lub regionie. Skontaktuj się z przedstawicielem GE Healthcare, aby uzyskać więcej informacji. GE Healthcare zastrzega sobie prawo do wprowadzania zmian w specyfikacjach i funkcjach wymienionych w niniejszej publikacji i wycofania opisanego produktu z rynku w dowolnym czasie i bez żadnych zobowiązań. GE, GE Monogram, LOGIQ, cSound, Radiantflow oraz XDclear są znakami towarowymi firmy GE. DICOM jest zarejestrowanym znakiem towarowym National Electrical Manufacturers Association. Znaki towarowe Tricify są zarejestrowanymi znakami towarowymi firmy Trice Imaging, Inc. Android jest znakiem towarowym firmy Google LLC. GE Healthcare, spółka zależna GE. GE Medical Systems, Inc. prowadzi działalność jako firma GE Healthcare.

Grudzień 2021  
JB00338PL

